

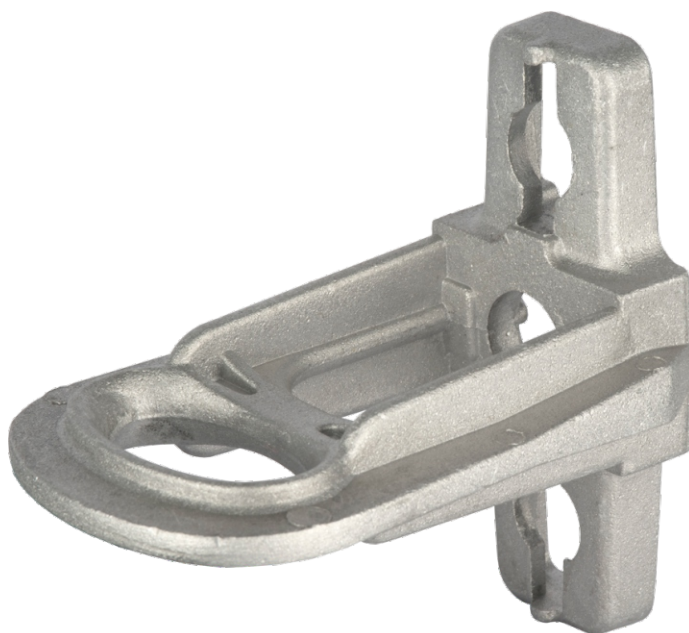
NMF-AL-UBC-S-15

Кронштейн натяжной, максимальная рабочая нагрузка 15 кН, алюминий

- ✓ Прочная конструкция из алюминиевого сплава
- ✓ Монтаж на опоры и плоские поверхности

Кронштейны натяжные предназначены для натяжного одинарного или двойного крепления анкерных зажимов для подвески самонесущего оптического кабеля, кабеля с выносным силовым элементом типа "8" на промежуточных опорах воздушных линий электропередачи, связи, элементах зданий и сооружений при длине пролетов до 100 метров. Кронштейны крепятся к опоре или фасаду здания при помощи крепежной ленты и скреп или при помощи анкерных болтов. Кронштейны изготовлены из коррозионностойкого алюминиевого сплава большой механической прочности. Все изделия обладают отличной устойчивостью к коррозии в промышленной среде, влажном климате и при низких температурах.

Кронштейн натяжной NMF-AL-UBC-S-15 используется для крепления одного или двух натяжных зажимов для оптического кабеля. Конструкция кронштейна позволяет крепить его двумя стальными лентами со скрепами к опоре или двумя анкерными болтами диаметром 14мм или 16 мм.



NMF-AL-UBC-S-15

Базовая комплектация:

Кронштейн натяжной

1 шт.

ХАРАКТЕРИСТИКИ

Артикул	NMF-AL-UBC-S-15		
Тип кронштейна	Натяжной		
Максимальная рабочая нагрузка	15 кН		
Диаметр отверстий под болт	14/16 мм		
Монтаж	Стальная лента/анкерный болт		
Материал	Сплав алюминия		
Масса	0,18 кг		
Упаковка	Индивидуальная - полиэтиленовый пакет		

ТАБЛИЦА ЗАКАЗА

Артикул	Тип кронштейна	Материал	Индивидуальная упаковка		Транспортная коробка		
			Габариты, мм	Масса, кг	Кол-во	Габариты, мм	Масса, кг
NMF-AL-UBC-S-15	Натяжной	Алюминий					

Производитель оставляет за собой право изменять внешний вид и характеристики товара, не снижая его потребительских свойств.